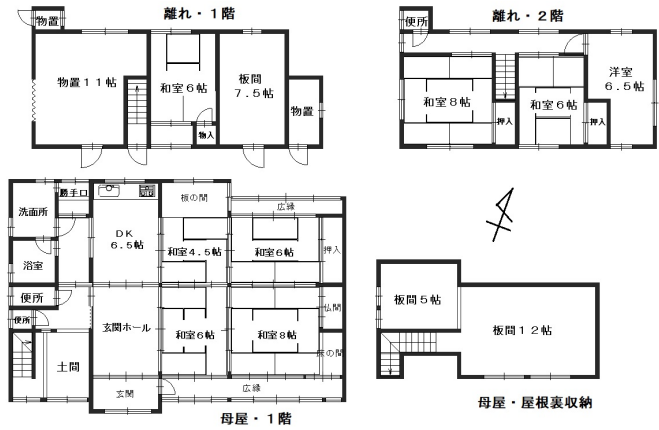


売買 一戸建

物件名：佐用町桑野 中古戸建

価格： 1,500,000 円

特徴： 自然に囲まれた田舎暮らし



物件概要

所在地	佐用郡佐用町桑野 1 3 5 - 1	交通	智頭急行智頭線平福駅より約 5.6 km
文教	佐用小学校・佐用中学校	土地面積	476.35㎡ (144.09坪)
地目	宅地	私道負担	別途有 30㎡の 1/2
都市計画	都市計画区域外	用途地域	その他
接面道路	南側 公道 6 ~ 7 m	延床面積	母屋 40.60坪・離れ 34.69坪
築年月	築年数不詳	構造	母屋 木造瓦葺平家建・離れ 木造瓦葺 2階建
引渡し時期	契約後 3ヶ月	間取り	図面参照
部屋向き	南	上水道	公営
雑排水・下水道	個別浄化槽	駐車場	3台可能
現況	空家	取引態様	仲介

備考：売主契約不適合・設備修復義務免責

株式会社有馬不動産 〒670-0871 姫路市伊伝居6番地の1

TEL:079-222-1616 FAX:079-282-0111 info@arima-f.com